

# 地形分類を知る, 活かす, もっと知る

## 知る

地形分類は地形をかたちや成り立ち、性質ごとに分けたものです  
地形は自然災害と深く関係しています

### 地形分類の例

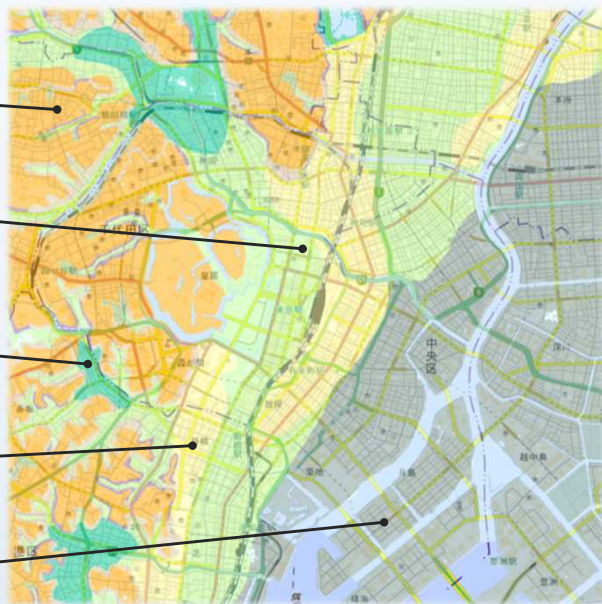
**台地・段丘** (だいち・だんきゅう)  
周りの土地が削られたことで  
周りより階段状に高くなった、平らな土地

**氾濫平野** (はんらんへいや)  
洪水で運ばれた土がたまったり、  
海底が干上がってできた、とても平らな土地

**後背低地** (こうはいていち)  
洪水で運ばれた粒の細かい土がたまったり  
周りより少し低い土地

**砂州・砂丘** (さす・さきゅう)  
波や風が運んだ砂がたまることで  
周りより少し高くなった土地

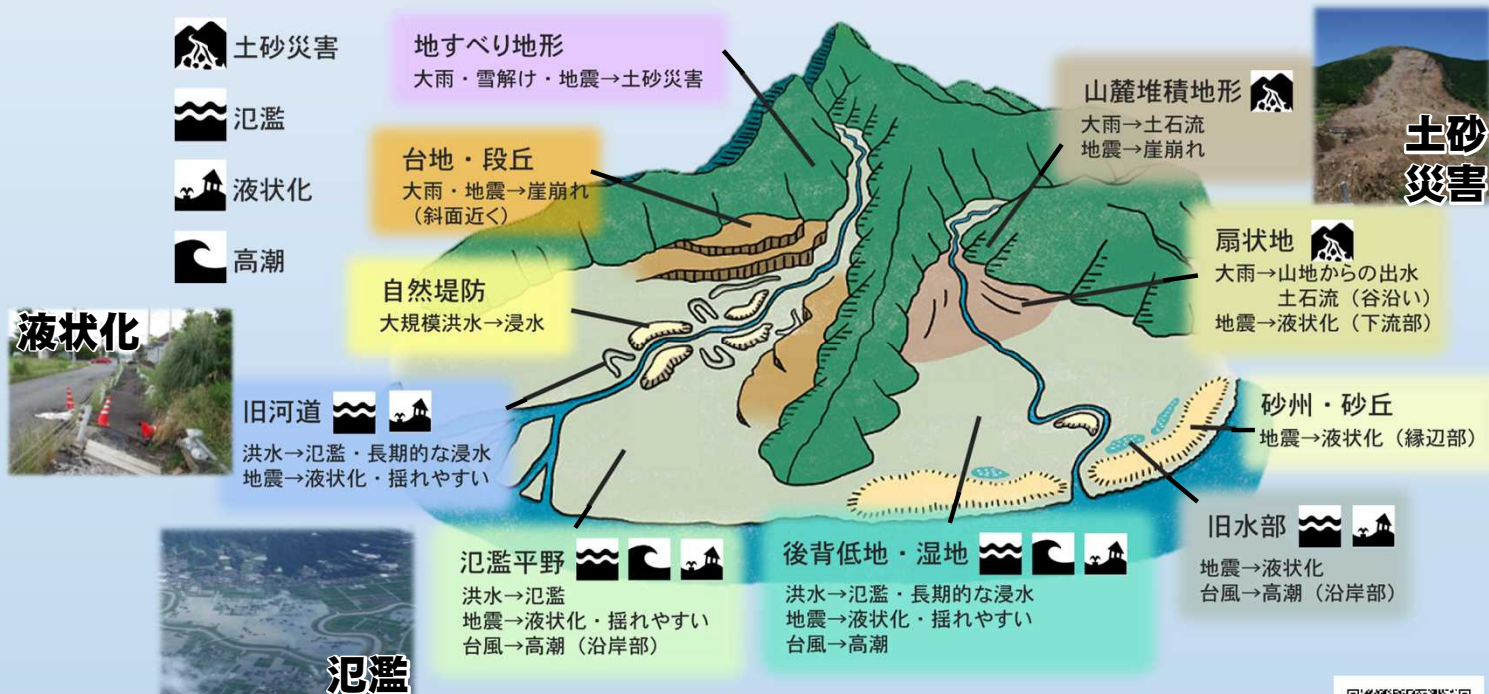
**旧水部** (きゅうすいぶ)  
水があったところに土がたまったり、  
人工的に埋めて陸地にした土地



東京駅周辺

## 活かす

地形分類からどんな災害が起こりやすいか想定できます  
防災マップ作成や身のまわりの災害リスク把握にぜひ御活用ください



地形分類を地理院地図で確認する



## もっと知る

より詳細で専門的な地形分類図も作成・公開しています



**土地条件図**

風水害・地震防災のための地図です



**治水地形分類図**

治水対策のための地図です



**火山土地条件図**

火山防災のための地図です



**活断層図**

地震防災のための地図です