

国土地理院の使命

測る

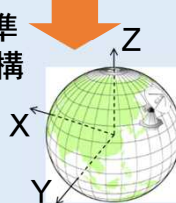
一位置の基準を定める

国際的な基準を構築し、これに基づいて、日本の位置の基準を管理・提供しています。

①地球規模の測地観測



②国際地球基準座標系ITRFの構築・維持



一般図

主題図



電子国土基本図

治水地形分類図

描く

一国土の姿を地図に表す

全ての地図の基礎となる、日本の国土全体の地図を整備・更新しています。

守る

一災害から生命を守る

災害時には、測量・地図分野の技術を活用して迅速な状況把握を行い、地理空間情報を提供します。

緊急撮影の実施



ウェブ地図『地理院地図』



自然災害伝承碑
(広島県坂町小屋浦地区)

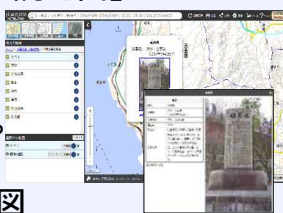


令和元年6月から
掲載開始

2万5千分1地形図



令和元年9月から
地図記号として掲載



伝える

一国土の姿を伝える

様々な種類の地図や自然災害の把握に役立つ情報を分かりやすく伝えます。